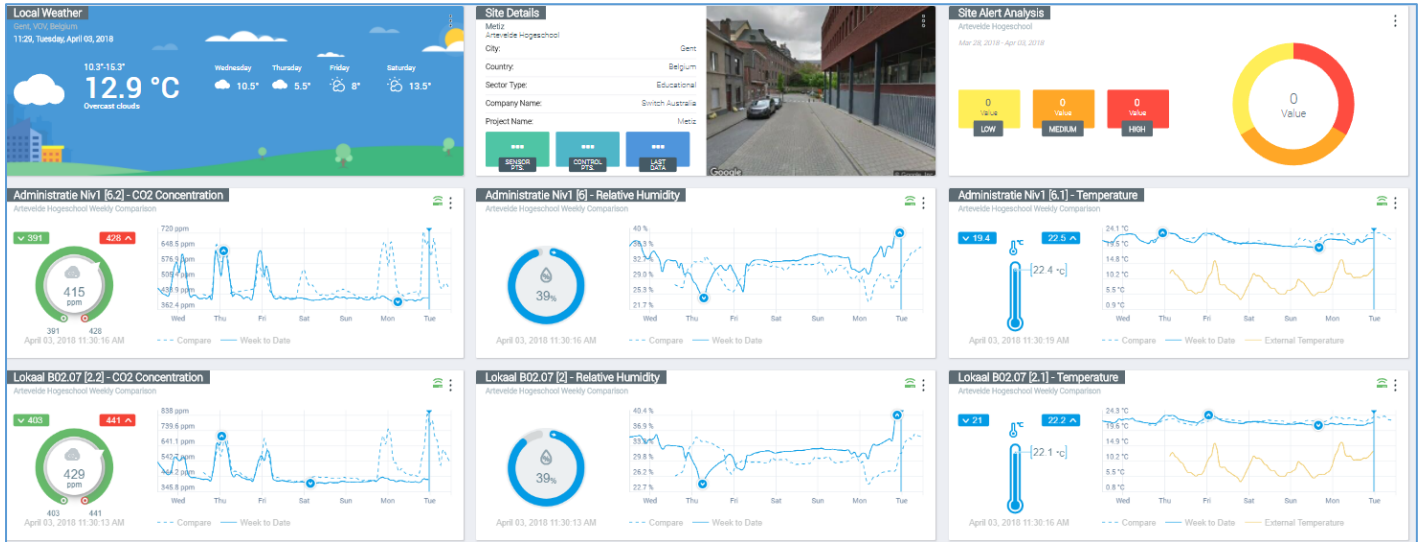


Uitgebreide monitoring en optimalisatie



Probleem

- Te hoge temperaturen in de zomer
- Klachten over “te weinig lucht”
- Te droge lucht in de winter
- Oplopende temperaturen in tussenseizoenen

Aanpak

- Monitoring van de luchtgroep
- Opvolging van het binnenklimaat
- Online comfort-enquête personeel
- Dynamische simulatie van kritische lokalen
- PMV/PPD meting van kritische lokalen
- Online dashboard voor de klant
- Twee -maandelijks overleg (1 jaar)
- Begeleiding invoering maatregelen

