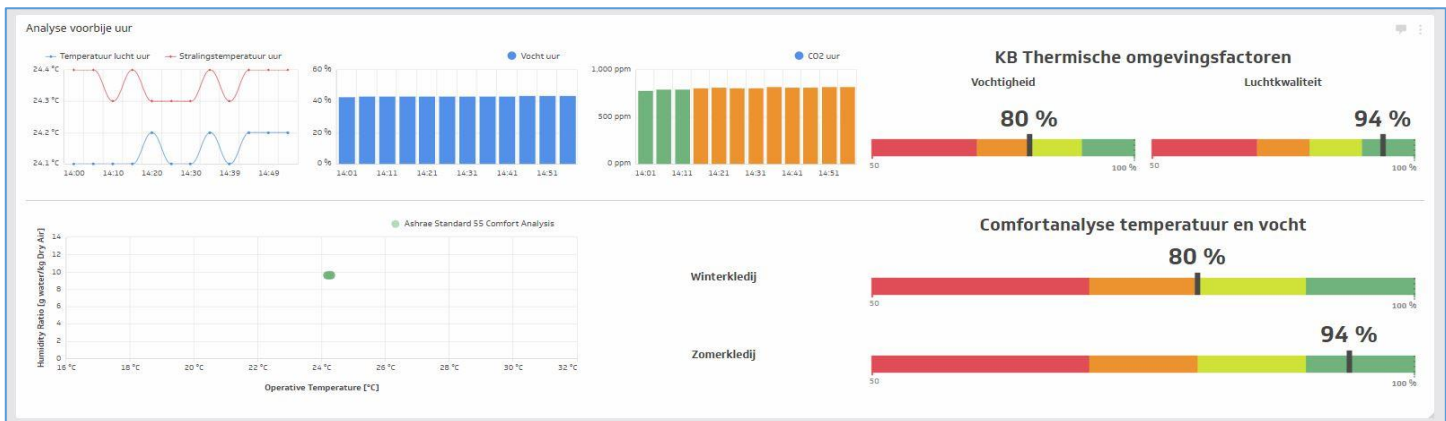


# Comfortmonitoring



## Waarom

- Comfort wordt best niet met een klassieke thermometer gemeten omdat de stralingstemperatuur dan niet geregistreerd wordt.
- Ook vocht, CO<sub>2</sub> en de luchtsnelheid bepalen het comfort

## Aanpak

- Gedurende één week wordt de lucht- én de stralingstemperatuur gemeten, aangevuld met een monitoring van de luchtkwaliteit (CO<sub>2</sub>) en de relatieve vochtigheid.
- U volgt zelf de resultaten in real-time op, op een online dashboard.
- Wij volgen het comfort van op kantoor en overleggen eventueel telefonisch over bepaalde klachten of meetwaarden.
- Indien gewenst leveren wij na de metingen een analyserapport.

