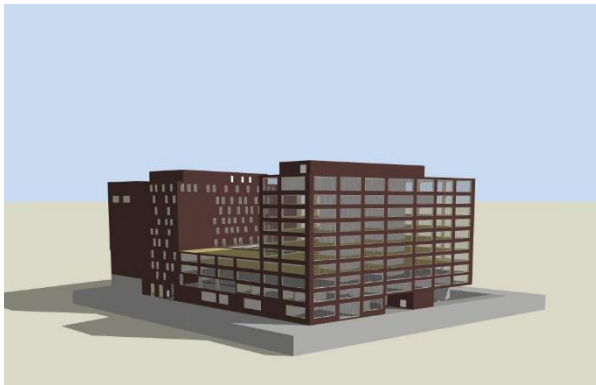


Dynamische simulaties



Waarom

- Om het comfort en het binnenklimaat van verschillende scenario's virtueel te vergelijken.
- Om de impact op het energieverbruik en koelvermogen van bepaalde maatregelen in te schatten.

Aanpak

- Van één of meerdere lokalen van een gebouw wordt er een 3D model gemaakt, dat samen met een gedetailleerd HVAC-model en lokale klimaatdata, uur per uur wordt gesimuleerd.

Resultaten

- Het comfort, daglicht of binnenklimaat van meerdere lokalen voor verschillende scenario's.
- Inzicht in het effect van mogelijke maatregelen voor ze genomen worden.

